

伦敦，2026 年 2 月 5 日

德国钢铁企业 HKM 选择普锐特冶金技术连铸新技术

- **Mold Expert Fiber**——创新性技术实时洞察连铸结晶器内部
- 结晶器监测能力提升使 **HKM** 能够更好地检测临界事件和深入了解结晶器钢水流动条件
- 能够对弯月面形状、结晶器保护渣行为和锥度精度给出更准确的实时反馈
- 将有助于开发先进的中间产品类型

德国领先钢铁企业 Hüttenwerke Krupp Mannesmann (HKM) 选择普锐特冶金技术为其杜伊斯堡厂提供新型 **Mold Expert Fiber** 系统。HKM 的目的是，通过此次合作，依靠普锐特冶金技术的专业技能和先进方案进一步提高其连铸生产水平。

结晶器可视化的新水平

Mold Expert Fiber 在结晶器可视化方面取得了突破，使 **HKM** 能够对决定着板坯表面质量的区域进行密切监测。该系统能够高度准确地发现临界事件，比如粘钢、冷点和纵裂。其他优点还包括在开浇时改善结晶器钢水注入的控制和减少弯月面不对称。

这种先进的方案采用基于光纤的温度测量，每个结晶器的测量点可以达到数千个，如果需要还可增加至超过 10,000 个。

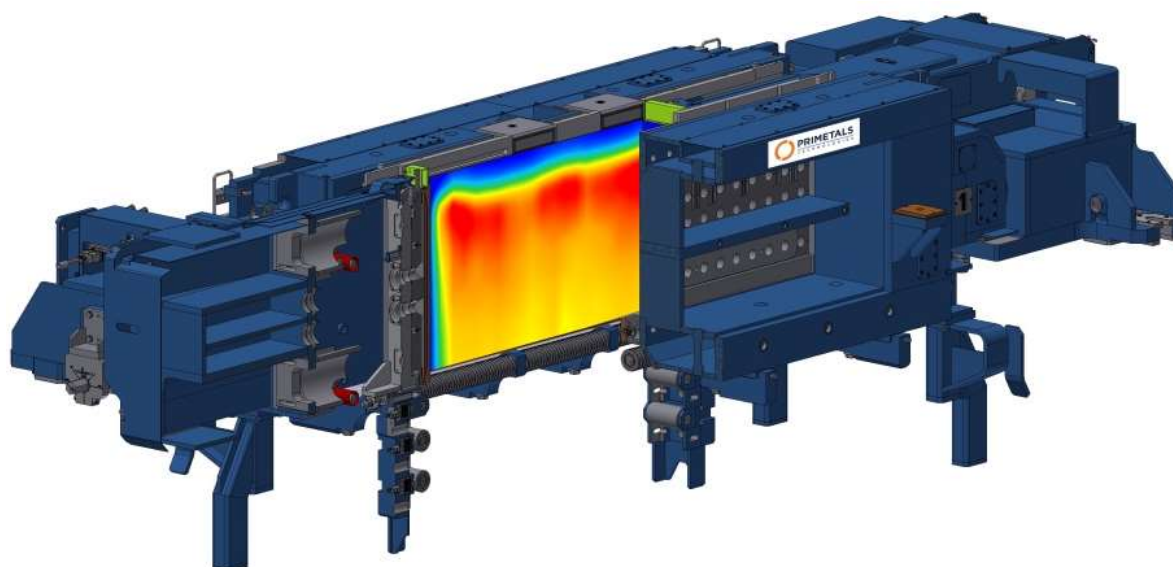
与使用有限数量的热电偶的传统系统不同，**Mold Expert Fiber** 能够对弯月面形状、结晶器保护渣行为和锥度精度给出更准确的实时反馈。

更早的检测，更好的数据

Mold Expert Fiber 的主要目标是提供以前无法获得的数据，比如沿整个结晶器宽度方向弯月面形状的准确测量结果，以及关于结晶器内部钢水流动的详细信息。该系统还能尽早——甚至在开浇时——提醒操作人员连铸机结晶器发生漏钢的可能性。因此，Mold Expert Fiber 将成为 HKM 开发新钢种的重要工具。

超过 2,000 个钢种

HKM 共有大约 3,000 名员工，每年生产 400 万吨钢水，专门浇铸板坯和大方坯。公司的杜伊斯堡联合钢厂为加工业生产中间产品，可提供 2,000 多个不同钢种。HKM 由 Salzgitter、蒂森克虏伯和 Vallourec 共同所有。

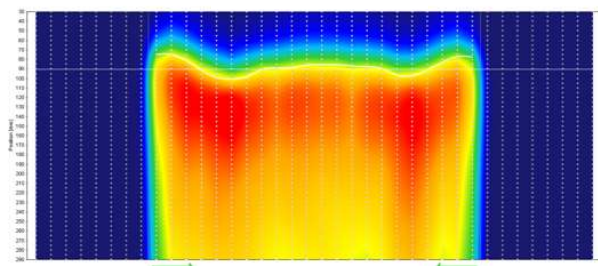


普锐特冶金技术 Mold Expert Fiber 在结晶器可视化方面取得了突破，使 HKM 能够对决定着板坯表面质量的区域进行密切监测。

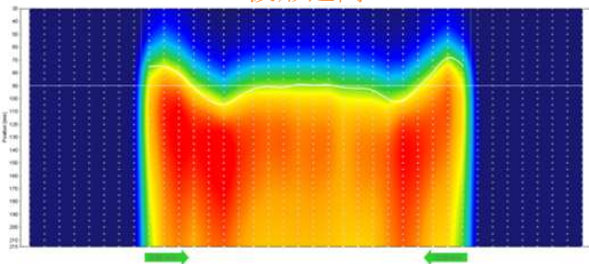
Mold Expert Fiber——弯月面形状示例



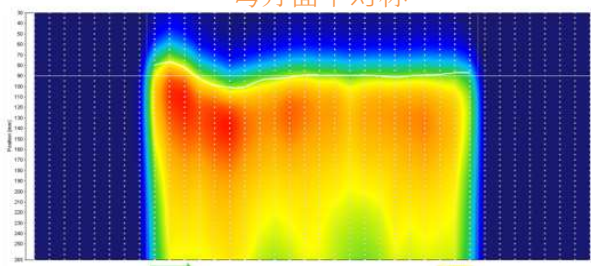
弯月面良好



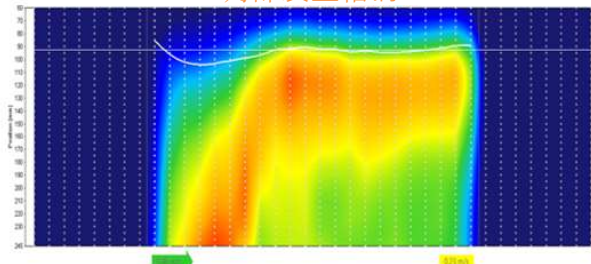
波形过高



弯月面不对称



角部发生粘钢



普锐特冶金技术 Mold Expert Fiber 使结晶器可视化达到新水平。

本新闻稿和新闻图片请登录

www.primetals.com/press/

普锐特冶金技术（中国）有限公司

公共关系部

戴喆昊，电话：+86-21-5320 6118

电子邮件：zhehao.dai@primetals.com

普锐特冶金技术有限公司（**Primetals Technologies, Limited**）总部位于英国伦敦，是冶金行业的创新先锋，提供全球领先的工程设计、工厂建设和全周期服务。公司提供全面的技术、产品及服务，包括整合电气自动化、数字化和环境的解决方案，涵盖了钢铁产业链从原材料到成品的每一项环节，以及适用于有色金属领域的最新轧制解决方案。普锐特冶金技术是三菱重工旗下集团公司，在全球拥有约 7,000 名员工。如需更多了解普锐特冶金技术，敬请访问公司网站 www.primetals.com。

Primetals Technologies, Limited
A Group Company of Mitsubishi Heavy Industries
Communications

Chiswick Park, Building 11, 566 Chiswick High Road

W4 5YS London
United Kingdom